

Humana Södra Järnvägsgatan i Växjö

Södra Järnvägsgatan i Växjö är Humanas andra äldreboende i egen regi. Huset är miljöcertifierat och fyllt med den senaste tekniken för att möta framtidens behov. Fasaden är byggd med en spännande och innovativ teknik som ger ett karakteristiskt utseende. Med solceller och sedumtak skapar vi ett energineutralt och vackert hus.

Lägenheterna

Boendet består av 63 ljusa lägenheter fördelade på fyra våningsplan. Lägenheterna är modernt inredda med den senaste tekniken. I varje lägenhet ingår därför TV, taklampa och sänggavel med inbyggd belysning. Belysningslösningen är speciellt framtagen för Humana och anpassar sig efter dygnets rytm. Du har en hel garderobsvägg för personlig förvaring, höj- och sänkbar säng och ett litet kök för enklare matlagning.

Boendet

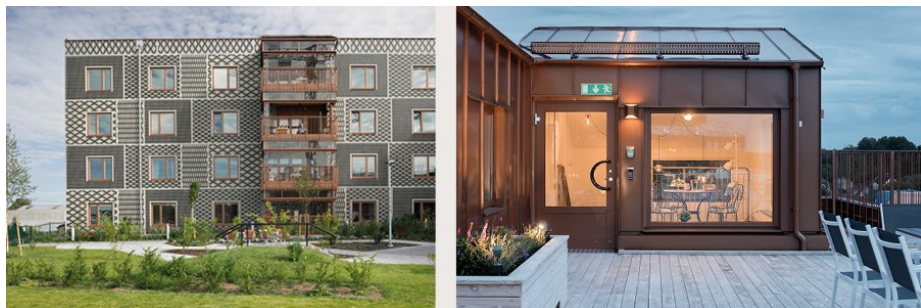
Varje avdelning består av nio lägenheter. Förutom gemensamt vardagsrum och matsal har varje avdelning även en stor inglasad balkong. I de gemensamma utrymmena träffas man för att umgås, äta och njuta av gemenskap.

I huset finns även ett aktivitetsrum som är designat som ett orangeri och en samlingssal för lite större aktiviteter. Det finns goda möjligheter till utomhusvistelse för den som önskar, då det finns både en underbar trädgård och en stor takterrass samt växthus på taket.

Hållbarhet

Äldreboendet är en del av området Skärvet som har fått Skanskas hållbarhetspris 2017. I kvarteret Skärvet finns många olika boendeformer som gör att människor i alla åldrar möts och bidrar till ett levande område. Humana Södra Järnvägsgatan är förmodligen världens grönaste äldreboende och har Leed Platina.

Det gröna vårdboendet ska generera lika mycket energi som det förbrukar. För att uppnå detta har vi bland annat solceller på taket, ett väl isolerat skalskydd och energisnåla vitvaror. Förutom snålpolande toaletter och blandare har vi även duschar som återanvänder vatten. I huset finns två specialduschar från Orbital Systems som återanvänder vattnet. Den har ett speciellt filter som spolat ut vatten med schampo eller andra föroreningar, eller leder tillbaka vattnet i cirkulation. Denna lösning är bra i länder med vattenbrist och även certifierad att användas i rymden.



I detta hus har endast material som är bra miljöval enligt miljödataserna Byggvarubedömningen, Sunda Hus och BASTA använts. Luften du andas in är väl ventilerad. Faktum är att hela huset vädrades ut innan inflyttningen och 4 300 liter luft/kvadratmeter ventilerades igenom byggnaden för att få ut eventuella rester av emissioner. Sedumtaket ger ett effektivt skydd soliga dagar och en bra isolering som hjälper till att hålla kylan ute på vintern.

Och naturligtvis ska du och dina gäster kunna ta sig hit och parkera på ett miljövänligt sätt. Därför finns laddstationer på två av parkeringsplatserna samt en parkering avsedd för samåkande fordon, säkra passager för gående och gott om cykelparkeringar i området.



Fakta om Växjö – Humana Södra Järnvägsgatan

- Samlingssal & Aktivitetsrum
- Takterrass med växthus
- Balkong på varje avdelning
- Stort aktivitetsutbud
- Miljöcertifierat hus
- Prisbelönt belysningsssystem
- Komfortkyla, sedumtak & solceller
- Hotell-TV
- Wi-fi i hela huset

Kontaktpersoner

Jeanette Lind
Verksamhetschef

☎ 0470-10160

✉ Jeanette.Lind@humana.se

Lina Haraldsson
Biträdande verksamhetschef

☎ 0470-10160

✉ lina.haraldsson@humana.se

Kontaktinformation

Växjö – Humana Södra Järnvägsgatan
Södra Järnvägsgatan 30
352 29 Växjö
0470-10160

Vad ingår i hyran?

På Södra Järnvägsgatan betalar du en hyresavgift. I hyresavgiften ingår bland annat:

TV med basutbud

EI

Wi-Fi

Höj- och sänkbar specialsäng samt en sänggavel

Värme

Kostnader som tillkommer är exempelvis hemtjänstavgiften och mat. Kostnader som hemtjänstavgiften är samma belopp oavsett vilket boende du väljer.